

Рекомендований вік: **6-36 міс.**  
Рекомендована вага: **до 12 кг**

Для більш ефективного захисту Вашої дитини перед початком використання ходунків уважно ознайомтесь з інструкцією та слідкуйте їй. Збережіть інструкцію для її подальшого використання.

#### КОМПЛЕКТАЦІЯ:

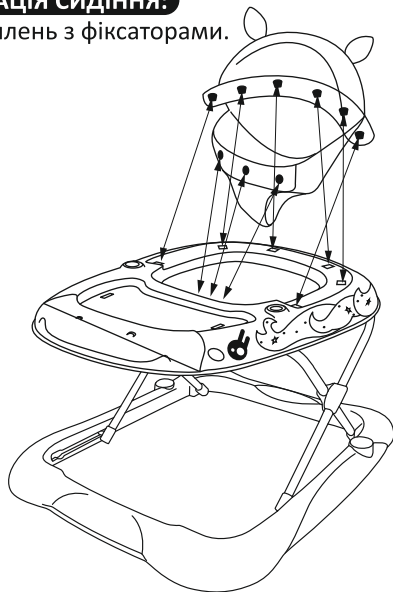
- |            |                  |
|------------|------------------|
| 1. Ходунки | 4. Ігрова панель |
| 2. Сидіння | 5. Колеса        |
| 3. Іграшки | 6. Інструкція    |

#### ЗАПОБІЖНІ ЗАХОДИ:

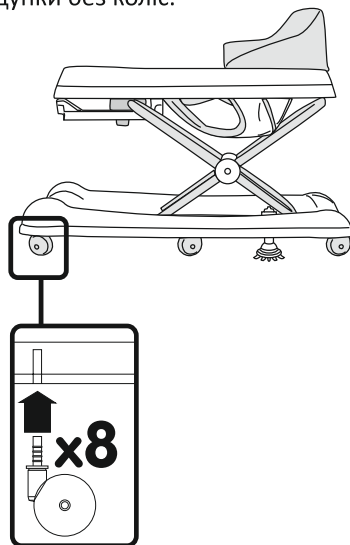
1. Уважно прочитайте інструкцію перед зборкою та використанням ходунків.
2. Складання повинне здійснюватися тільки дорослими.
3. Висота сидіння повинна правильно регулюватися, щоб дитина не випала з нього.
4. Ходунки призначені тільки для дітей які вже вміють сидіти, але ще не вміють ходити з вагою не більше 12 кг. Ніколи не залишайте дитину без нагляду.
4. Не піднімайте ходунки разом з дитиною.
5. Використовуйте ходунки тільки на рівній поверхні.
6. Ніколи не використовуйте ходунки біля сходів, поблизу відкритого вогню та нагрівальних приладів, рідин, електричних дротів та інших потенційно небезпечних місць.
7. Уникайте зіткнень зі скляними поверхнями, вікнами та меблями.
8. Переконайтеся, що ніжки дитини торкаються землі. Якщо потрібно відрегулювати висоту, витягніть дитину з ходунків.
9. Небажано щоб дитина перебувала в ходунках більше 20 хвилин.

**A****ФІКСАЦІЯ СИДІННЯ:**

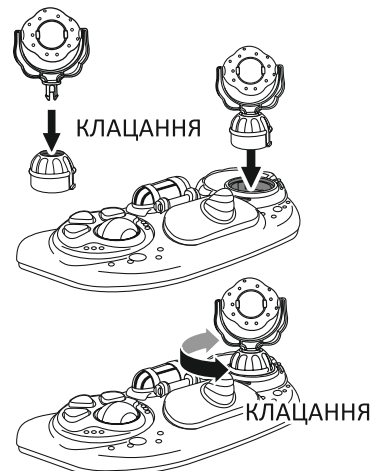
9 кріплень з фіксаторами.

**B****УСТАНОВКА КОЛЕС:**

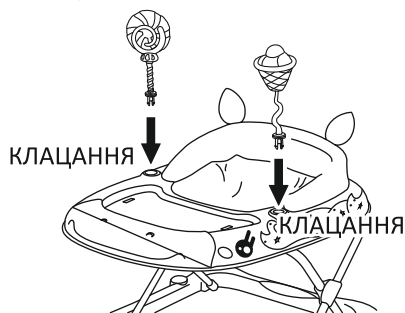
ніколи не використовуйте ходунки без коліс.

**C****УСТАНОВКА ІГРОВОЇ ПАНЕЛІ**

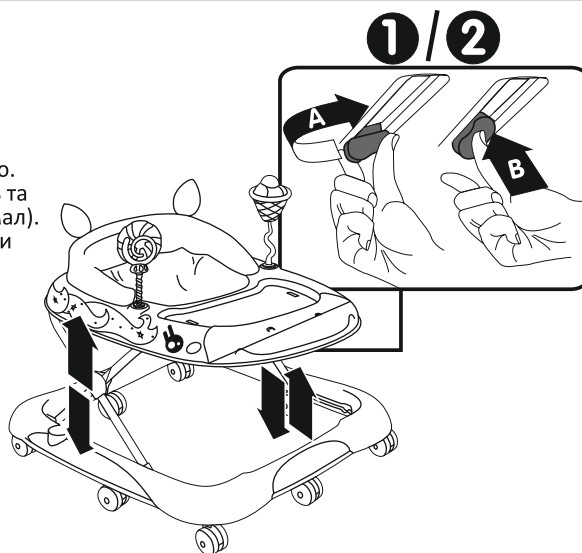
вставте роз'єм іграшки у відповідні отвори на панелі до клацання.

**D****УСТАНОВКА ІГРАШОК:**

вставте роз'єм іграшки у відповідні отвори на панелі до клацання

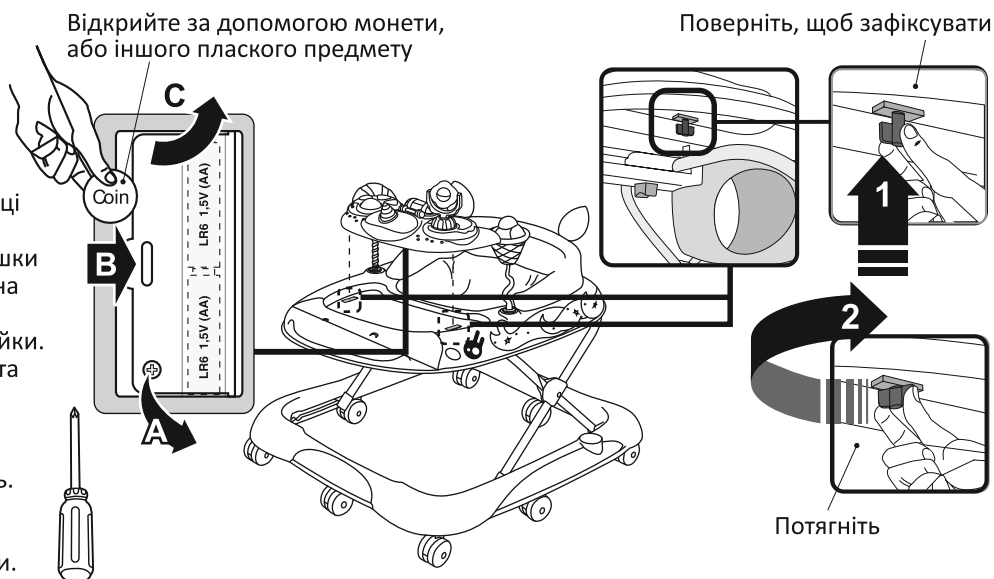
**E****РЕГУЛЮВАННЯ:**

- Щоб розкласти ходунки, підніміть верхню частину ходунків над базою.
- Для регулювання висоти поверніть та натисніть кнопку (як показано на мал). Зафіксуйте положення, відпустивши кнопку.
- Щоб скласти ходунки, поверніть кнопку, натисніть та відпустіть верхню частину ходунків на базу.

**F****УСТАНОВКА ІГРОВОЇ ПАНЕЛІ:**

(батареї не входять до комплекту).

Дотримуйтеся інструкції по хустановці та заміні батарейок: акумуляторні батарейки необхідно вийняти з іграшки та зарядити окремо. Зарядка повинна проводитися тільки дорослими. Не заряджайте акумуляторні батарейки. Не використовуйте одночасно старі та нові батарейки. Не змішуйте лужні, стандартні (вуглецево-цинкові) та акумуляторні (нікелево-кадмієві) батарейки. Дотримуйтеся полярність. Зберігайте упаковку, оскільки вона містить важливу інформацію. Панель збирається тільки дорослими.



Поверніть, щоб зафіксувати

Потягніть



CE

# ГАРАНТІЙНИЙ ТАЛОН

Даний гарантійний талон дійсний, якщо в ньому присутні всі необхідні відмітки про покупку та печатка магазину.

**Увага!** Гарантійний строк та термін експлуатації на виріб/ на товар встановлюються від дати покупки даного виробу. По закінченню встановленого терміну експлуатації виробник не несе відповідальності за безпеку виробу.

## Відмітки про продаж виробу

**Виріб** ХОДУНКИ ДИТЯЧІ  
**Гарантійний строк** 3 місяці

**Модель** ME 1088 Unicorn  
**Торгова марка** El Camino

Печатка магазину

Дата покупки \_\_\_\_\_

П.І.Б. продавця \_\_\_\_\_

Адреса магазину/сайт \_\_\_\_\_

Підпис \_\_\_\_\_

Претензії до якості, зовнішнього вигляду, комплектації виробу не маю.  
З умовами гарантійного обслуговування ознайомлен(а) та згоден/згідна.

Дата «\_\_\_» \_\_\_\_\_ 202\_\_ р. Підпис \_\_\_\_\_

## Умови гарантійного обслуговування

- Гарантійний строк починається від дати придбання виробу.
- Інформація про гарантію розповсюджується на території України.
- Виробник гарантує відповідність виробу вимогам стандартів при дотриманні умов транспортування, зборки, експлуатації та зберігання.
- Метод ремонту встановлює сервісний центр.

## Гарантія не розповсюджується на дефекти виробу, які виникли внаслідок наступних причин:

1. Механічні або інші пошкодження (внаслідок удару, падіння або надмірного навантаження).
2. Наразі використання виробу з порушенням вимог інструкції по експлуатації, невірної зборки або недбайливим користуванням.
3. Стороннього втручання. Ремонту виробу, який виконаний неуповноваженими на те особами, зміни внутрішніх комунікацій та компонентів виробу.
4. Наразі відсутності гарантійного талону та чека про купівлю виробу.
5. Пошкодження, які виникли внаслідок недбалого ставлення або використання, зокрема нестабільність мережі живлення, блискавки, пожежі, стихійних лих, природних явищ (надмірного впливу сонячних променів), недотримання температурного режиму, потрапляння води, знебарвлення або пошкодження тканини після очищення, в тому числі за допомогою хімічних засобів.
6. Корозія або іржа на виробі через екстремальні погодні умови, включаючи підвищену вологість, попадання солі, піску, замерзання виробу.
7. Дефекти, які виникли внаслідок транспортування авіа або іншими транспортними засобами.
8. Природне зношення або вичерпання ресурсу при щоденному інтенсивному використанні виробу.
9. На деталі оздоблення та корпусу, батарейки та акумулятори, зарядний пристрій, реміні, шини, камери, колеса та інші деталі, які мають обмежений термін експлуатації.