

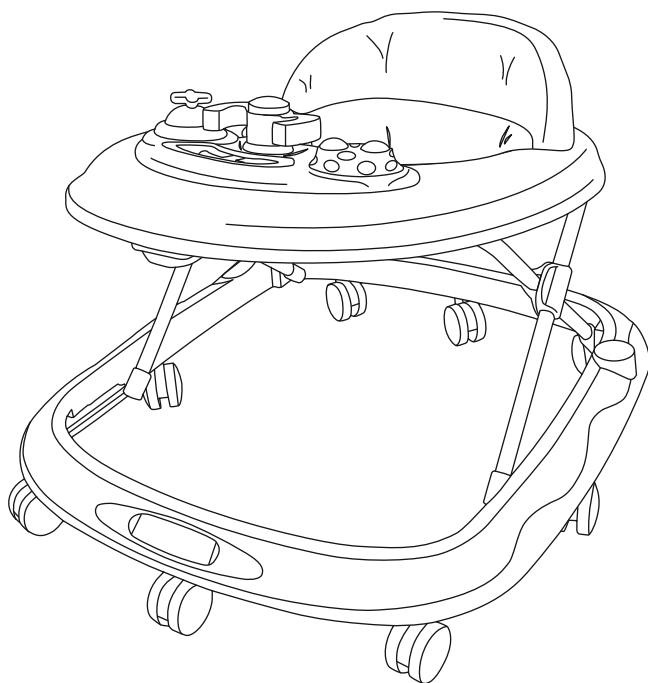
MINI
CARE

ИНСТРУКЦИЯ

по сборке и эксплуатации
ДЕТСКИХ ХОДУНКОВ

HAPPY

ME 1049

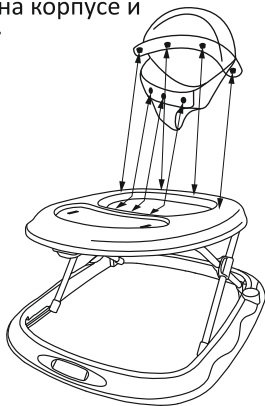


Рекомендованный возраст: от 7 до 18 месяцев
Рекомендованный вес: до 12 кг

Для более эффективной защиты Вашего ребенка перед началом использования ходунков внимательно ознакомьтесь с инструкцией и следуйте ей. Сохраните инструкцию для ее дальнейшего использования.

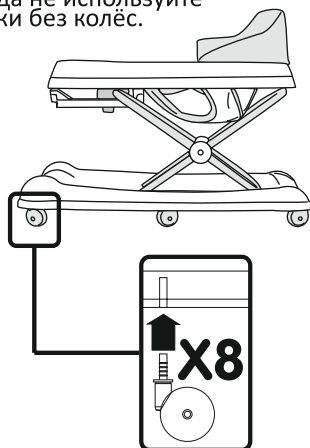
УСТАНОВКА СИДЕНЬЯ

Установите сиденье, как показано на рисунке. Совместите сиденье с петельками на корпусе и пристегните.



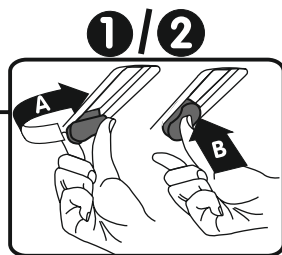
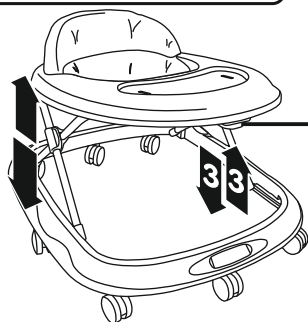
УСТАНОВКА КОЛЁС

Никогда не используйте ходунки без колёс.



РЕГУЛИРОВКА ВЫСОТЫ ХОДУНКОВ

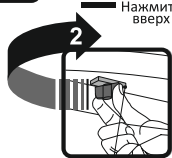
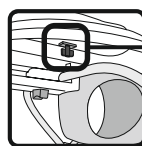
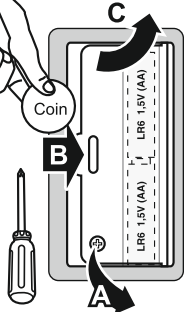
Чтобы раскрыть ходунки, снимите лоток с основания. Чтобы отрегулировать высоту, поверните кнопку и нажмите ее. Положение блокируется автоматически, когда вы отпускаете кнопку. Чтобы сложить ходунки обратно: поверните кнопку, нажмите на нее и опустите лоток к основанию.



УСТАНОВКА ИГРОВОЙ ПАНЕЛИ

Вставьте игровую панель в соответствии с формой, как показано на рисунке.

Вставьте батарейки, соблюдая полярность. Закройте отсек для батареек. Установка и замена батареек должна проводиться только взрослыми. Батарейки – не игрушка. Не разрешайте детям играть с ними. Не используйте одновременно старые и новые батарейки. Если игрушка не используется длительное время, извлеките батарейки.



Затем поверните, чтобы закрепить

МЕРЫ ПРЕДОСТОРОЖНОСТИ

1. Внимательно прочитайте инструкцию перед сборкой и использованием ходунков.
2. Сборка должна осуществляться только взрослыми.
3. Во избежание травм будьте осторожны при складывании и регулировке высоты.
4. Высота сиденья должна правильно регулироваться, чтобы ребенок не выпал из него.
5. Рекомендованный возраст от 7 до 18 месяцев.
6. Рекомендованный вес 12 кг.
7. Никогда не оставляйте ребенка без присмотра.
8. Не поднимайте ходунки вместе с ребенком.
9. Никогда не используйте ходунки возле лестниц.
10. Убедитесь, что ножки ребёнка касаются земли. Если нужно отрегулировать высоту, извлеките ребёнка из ходунков.
11. Нежелательно чтобы ребенок находился в ходунках более 30 минут.

Желаем приятного использования!

ГАРАНТИЙНЫЙ ТАЛОН

Данный гарантийный талон действителен, если в нём есть все необходимые отметки о покупке и печать магазина.

Внимание! Гарантийный срок и срок эксплуатации на изделие устанавливаются со дня покупки данного изделия. По окончании установленного срока эксплуатации производитель не несет ответственность за безопасность изделия.

Отметки о продаже изделия

Изделие Ходунки детские
Гарантийный срок 3 месяца

Модель ME 1049 HAPPY
Торговая марка El Camino

Дата покупки _____

Ф.И.О. продавца _____

Адрес магазина/ сайт _____

Подпись _____

Печать магазина

Претензий к качеству, внешнему виду, комплектации изделия не имею.
С условиями гарантийного обслуживания ознакомлен(а) и согласен(на).

Дата « ____ » _____ 201__г.

Подпись _____

Условия гарантийного обслуживания

- Гарантийный срок начинается со дня приобретения изделия.
- Информация о гарантии распространяется на территории Украины.
- Производитель гарантирует соответствие изделия требованиям стандартов при соблюдении условий транспортировки, сборки, эксплуатации и хранения.
- Гарантия распространяется только на дефекты производственного характера.
- Способ ремонта устанавливает сервисный центр.

Гарантия не распространяется на дефекты изделия, которые возникли вследствие следующих причин:

1. Механические или другие повреждения (в результате удара, падения или чрезмерной нагрузки).
2. В случае использования изделия с нарушением требований инструкции по эксплуатации, неверной сборки или небрежным использованием.
3. Постороннего вмешательства, ремонта изделия, выполненного неуполномоченными на то лицами, изменения внутренних коммуникаций и компонентов изделия.
4. В случае отсутствия гарантийного талона и чека о покупке изделия.
5. Повреждения, которые возникли в результате небрежного отношения или использования, включая нестабильность сети питания, молнии, пожара, стихийных бедствий, природных явлений (чрезмерного влияния солнечных лучей), несоблюдение температурного режима, попадания воды, обесцвечивания или повреждения ткани после чистки, в том числе с помощью химических средств).
6. Коррозия или ржавчина на изделии из-за экстремальных погодных условий, включая повышенную влажность, попадание соли, песка, замерзание изделия.
7. Дефекты, которые возникли в результате транспортировки авиа или другими транспортными средствами.
8. Естественный износ или истощение ресурса при ежедневном интенсивном использовании изделия.
9. На детали отделки и корпуса, батарейки и аккумуляторы, зарядные устройства, ремни, шины, камеры, колёса и другие детали, которые имеют ограниченный срок эксплуатации.